

Boole Server™ 3.1

Massima sicurezza per i dati riservati

La piattaforma di sicurezza per la condivisione di dati sensibili e informazioni riservate.

Boole Server è il sistema progettato per proteggere i file riservati e consentirne la condivisione immediata e controllata con gruppi di lavoro, collaboratori o clienti. I file archiviati e trasferiti con Boole Server sono protetti da qualunque tentativo di furto o intercettazione non autorizzata; solo gli utenti abilitati possono accedere, utilizzare, visualizzare o modificare i file che sono stati loro condivisi.



Ridurre i rischi

Quando informazioni sensibili, dati strategici e file altamente confidenziali devono essere scambiati, discussi o modificati, Boole Server consente di coniugare la necessità di condividere questo particolare tipo di contenuto senza comprometterne la riservatezza.

Il sistema è basato su avanzati sistemi di protezione, tra i quali ad esempio la cifratura con chiavi a 2048 bit: grazie a queste avanzate misure di sicurezza, i dati sensibili e i file riservati sono protetti da qualunque rischio di sottrazione indebita.



Aumentare la produttività

All'interno della cassaforte di sicurezza Boole Server, è possibile autorizzare in modo semplice, immediato e totalmente protetto determinati utenti ad accedere ai file confidenziali, in modo da consentire loro di svolgere efficientemente ed in tutta sicurezza la propria attività.

Con Boole Server è possibile fare in modo che le informazioni riservate non siano diffuse, sottratte o perdute a causa di azioni dolose o di errori umani involontari.



Monitorare i dati

Il responsabile dei dati può concedere ad un gruppo o ad un singolo utente di visualizzare, stampare, copiare o modificare i file di cui ha controllo.

È possibile limitare le autorizzazioni in funzione della postazione da cui gli utenti accedono ai file, oppure in base a definiti limiti di tempo: un file può essere accessibile ad un profilo per alcune settimane o solamente per alcuni secondi.

Boole Server tiene traccia di tutte le operazioni effettuate sui file da ciascun utente, consentendo alle aziende di consultare una reportistica dettagliata di tutte le operazioni svolte dai dipendenti sui dati aziendali.

Protezione senza restrizioni

All'interno di ogni realtà aziendale spesso le informazioni rimangono in archivio, in attesa del momento in cui dovranno essere consultate: quando arriva quel momento, i dati devono essere subito reperibili e a portata di mano.

All'esterno tuttavia i dati riservati possono costituire costantemente oggetto di interesse: competitor che desiderano ottenere un vantaggio sul mercato sono sempre interessati ad accedere alle informazioni strategiche dei loro concorrenti. La sfida è di mantenere protette le informazioni riservate, mantenendole comunque facilmente disponibili ai legittimi proprietari ogni volta ne abbiano bisogno.

La piattaforma Boole Server supera l'apparente contraddizione di queste necessità, offrendo un complesso sistema di

sicurezza, coniugato ad un sistema che consente agli utenti autorizzati di accedere, modificare e lavorare in modo efficiente e trasparente sui dati di cui sono titolari.

Attualmente nelle complesse reti aziendali si verifica spesso che alcuni utenti debbano lavorare sui file aziendali anche dall'esterno, come nel caso di fornitori, distributori o clienti, studi legali, consulenti, team di design, commerciali, collaboratori e partner.

Ognuno di essi deve poter accedere ad informazioni riservate, secondo limitazioni più o meno rigide. Boole Server consente di rendere disponibile solamente ciò che si desidera mostrare, stabilendo in modo selettivo chi può accedere ai dati, quando, per quale intervallo di tempo e determinando restrizioni funzionali su ciò che può essere fatto sulle informazioni concesse in condivisione.

Accesso alle informazioni senza rischi

Boole Server consente di archiviare le informazioni confidenziali come all'interno di una cassaforte blindata, in cui però gli utenti che hanno le autorizzazioni per farlo, possono in qualunque momento accedere per visualizzare, copiare o modificare i file che sono stati loro concessi, attraverso un'interfaccia intuitiva e semplice da usare.

All'interno di una organizzazione aziendale, è possibile assegnare ad ogni singolo utente o ad un gruppo di lavoro le autorizzazioni o le limitazioni funzionali più appropriate in funzione di ciò che la loro attività richiede.

All'esterno dei confini aziendali invece, a fornitori, clienti, consulenti o partner può essere concesso un accesso temporaneo alle informazioni che si desiderano rendere disponibili.

Ciò che è concesso di visualizzare è solamente una versione protetta del file originale, che quindi non può essere copiata, scaricata o modificata senza che ne sia stata espressamente concessa l'autorizzazione da parte del responsabile dei dati.

In caso di necessità è comunque possibile concedere ad un utente esterno l'autorizzazione a scaricare un file in modalità protetta, applicando su di esso un watermark di riconoscimento attraverso cui in qualsiasi momento è possibile tracciare la provenienza del file eventualmente diffuso.

Uno strumento efficiente

Oltre a rendere la gestione dei dati sensibili totalmente sicura e protetta, Boole Server rende il lavoro di un team di lavoro più efficiente e produttivo.

L'archiviazione e la condivisione dei documenti sono immediate ed efficienti, oltre che sicure. Le versioni dei file modificati possono essere automaticamente salvate, rendendo semplice e affidabile la gestione delle variazioni di un file e il suo eventuale recupero. Il server conserva ogni modifica effettuata dagli utenti che possiedono i diritti per lavorare sul file: questo sistema di tracciamento rende estremamente semplice l'esecuzione di controlli sulle attività svolte sui dati, sia per ragioni interne che per rispetto a requisiti di privacy.

Lato server, oltre alla cifratura applicata ai file, la reportistica dettagliata e la garanzia di un efficiente hardening di sistema, Boole Server offre una serie di funzionalità per garantire la costante efficienza dell'operatività aziendale, come ad esempio sistemi di Mirroring, Load balancing e Fail over.

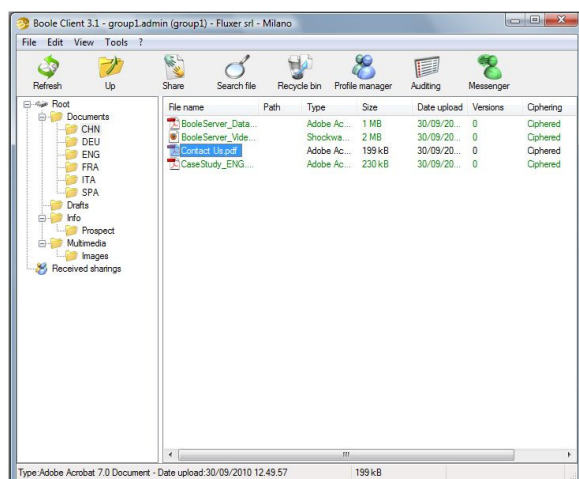
La sicurezza è garantita a differenti livelli, grazie ad una competenza ottenuta in anni di esperienza nella protezione da minacce quali attacchi hacker, port scanning, e da

rischi causati dalle disattenzioni di dipendenti poco attenti.

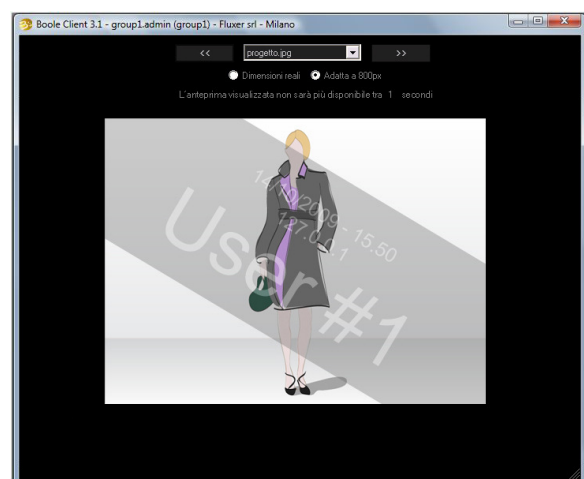
I dati cifrati all'interno di Boole Server e le informazioni trasferite tra server e client non sono in alcun modo accessibili, persino all'Amministratore di sistema: solo il responsabile dei dati può concedere l'autorizzazione ad accedere ad essi. Il sistema è progettato in modo che ogni utente sia consapevole dell'esistenza solamente dei file che è autorizzato a vedere, accedere o modificare. Tutti i file a cui non si ha diritto di accedere sono invisibili: grazie a questo sistema le risorse protette sono inattaccabili da qualunque tentativo di appropriazione non autorizzata. Boole Server può essere installato in qualunque server su piattaforma Windows ed è compatibile con i più diffusi software di gestione di rete.

Il sistema è anche facilmente adattabile a specifiche esigenze aziendali grazie all'SDK di Boole Server, il kit di sviluppo attraverso cui è possibile realizzare ad esempio Web application, desktop client dedicati, aree riservate all'interno di siti Web, servizi di storage online o sistemi di messaggistica protetta.

Client application

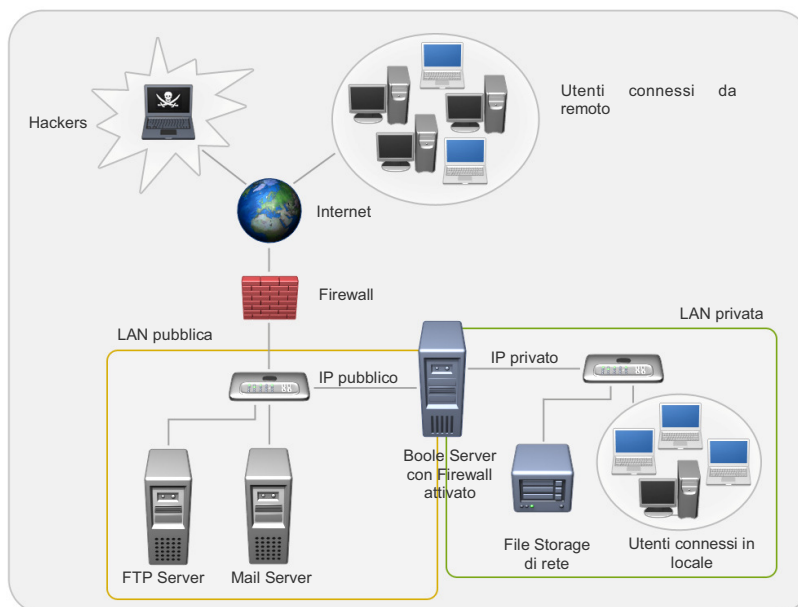


Watermark



Dettagli tecnici

- Tutti i dati archiviati e trasferiti con Boole Server sono crittografati con una cifratura a 2048 bit: questo consente di effettuare la condivisione di risorse in totale sicurezza poiché i file sono gestiti direttamente dal software e non dal sistema operativo. È possibile applicare il sistema di cifratura Boole Server anche ai dischi condivisi tramite Windows Active Directory, senza modificarne la struttura interna.
- L'accesso al sistema è gestito attraverso un'interfaccia semplice e intuitiva che richiama le comuni finestre di navigazione di Windows.
- Il software utilizza un unico canale di connessione proprietario e dispone di un firewall che consente di bloccare con una sola operazione tutte le porte di comunicazione della rete, ad eccezione di quella utilizzata dal sistema: resa invisibile a possibili attacchi esterni, la rete risulta efficacemente protetta.
- È possibile configurare unità Disaster Recovery, grazie alla quale la copia delle unità di storage primario viene effettuata su server geograficamente distanti.



Requisiti di sistema

	LATO SERVER	ENDPOINT
Sistema operativo	Windows 2000 Windows 2000 server Windows XP Professional Windows 2003 server - <i>consigliato</i> Windows 2008 Server Windows 2008 Server R2	Microsoft Windows 2000 Microsoft Windows XP Microsoft Windows 2003 Server Microsoft Windows Vista Microsoft Windows 7
Ram	512 MB 1 GB - <i>consigliato</i>	128 MB
Spazio su disco	30 MB	5 MB
Scheda di rete	10/100 Mbit 1 Gbit - <i>consigliato</i>	10/100 Mbit 1 Gbit - <i>consigliato</i>
CPU	Processore compatibile Pentium	Processore compatibile Pentium

ESIGENZE	FUNZIONALITÀ BOOLE SERVER	DETTAGLI
Protezione dei dati archiviati e trasferiti	Cifratura di livello militare a 2048 bit	I dati archiviati sono inaccessibili. I dati trasferiti non possono essere intercettati. I dati cifrati non possono essere infettati da virus informatici.
Controllo delle autorizzazioni nell'accesso ai file riservati	Restrizioni granulari e selettive	Gli utenti sono autorizzati ad accedere solo ai dati loro concessi e solo per un determinato periodo di tempo. Un utente può essere abilitato a modificare, scaricare o solamente visualizzare per pochi secondi un file. Gli amministratori di sistema non possono accedere ai file archiviati.
Possibilità di gestire tutti i file da un unico browser centralizzato	Servizio di Remote Drive	Boole Server consente di effettuare la mappatura di risorse LAN, sincronizzando e rendendo disponibile l'intero o parziale contenuto di un disco attraverso l'interfaccia di Boole Server client.
Riduzione dei tempi di formazione del personale	Interfaccia intuitiva ed integrazione con Windows	L'interfaccia utente e le funzionalità di Boole Server sono semplici da usare, intuitive e integrate con Windows: ciò consente di ridurre al minimo la necessità di formare il personale al loro utilizzo.
Certezza che i dati non possano essere diffusi, danneggiati o sottratti	Blocco della copia dei file e disattivazione della funzionalità di Print screen	Pratiche funzionalità di sicurezza assicurano che i dati possano essere accessibili solamente agli utenti autorizzati. Boole Server consente di bloccare l'accesso, la modifica o la stampa di un file, indipendentemente che esso sia salvato in locale, inviato come allegato in una e-mail o copiato su supporti di memoria esterni come chiavi USB, CD, DVD, hard disk esterni o iPod. Il sistema consente inoltre di disattivare la funzionalità di Print Screen.
Controllo delle operazioni concesse agli utenti sui file riservati	Gestione e controllo delle operazioni effettuabili sui file	Boole Server consente a ciascun titolare di un file di definire chi può avere accesso ad esso, quando e per fare cosa. Ogni operazione effettuata sui file può essere automaticamente notificata al titolare di esso, ed ogni file eliminato è conservato in una cartella dedicata da cui può essere successivamente ripristinato.
Possibilità di aprire file o condividere informazioni anche all'esterno o in postazioni non protette	Password temporanee	Quando risulta necessario autorizzare l'accesso da una postazione esterna o non sicura, è possibile assegnare una password temporanea utilizzabile solo per un unico accesso: anche se dovesse essere intercettata risulterebbe comunque inutilizzabile.
Tracciamento delle operazioni effettuate dagli utenti e auditing	Sistema di reportistica e notifica delle operazioni effettuate sui file	Boole Server consente di tracciare tutte le operazioni svolte sui file e di consultare una reportistica dettagliata di esse in qualsiasi momento ed in pochi e semplici passaggi. Gli utenti possono anche attivare un sistema di notifica ogni volta che un determinato file viene visualizzato, modificato o eliminato.

FUNZIONALITÀ AGGIUNTIVE		
ESIGENZE	FUNZIONALITÀ BOOLE SERVER	DETTAGLI
Tracciamento delle versioni di un file, backup dei dati e certezza che siano utilizzati solo i dati corretti	Operazioni automatiche e sincronizzazione dei file	Boole Server consente di sincronizzare e tenere traccia delle differenti versioni di uno stesso file, di eseguire back up, di memorizzare file di log e di eliminare automaticamente dal computer di un utente i file al termine dell'upload in Boole Server.
Controllo dell'accidentale o dolosa fuga di informazioni	Watermarking, filtri IP e visualizzazione dei file in streaming	I dati possono essere mostrati ai destinatari autorizzati in formato protetto attraverso una immagine disponibile in streaming solo per un limitato numero di secondi. Questa versione protetta del file può essere contrassegnata da un Watermark che consente di tracciare qualunque fuga di informazione. Boole Server consente inoltre di effettuare un controllo sugli IP autorizzati all'accesso, in modo da garantire che i file possano essere visti solamente da determinati punti di accesso.
Messaggistica istantanea sicura e riservata	Messaggistica sicura	Boole Server offre un affidabile sistema per comunicare con il proprio gruppo di lavoro, con collaboratori o clienti, nella garanzia che nessuno possa intercettare la conversazione, nemmeno l'amministratore di sistema.
Riduzione delle spese e garanzia di scalabilità	Integrazione scalabile e flessibile con infrastrutture IT esistenti	Boole Server può essere integrato in infrastrutture IT già esistenti ed è perfettamente scalabile per seguire le differenti esigenze di una società nel corso del tempo. Il sistema può essere interfacciato con sistemi già in uso come ad esempio le piattaforme utilizzate dai servizi SAP.
Business continuity	Load balancing, Fail-over, Mirroring e disaster recovery	Grazie ai sistemi di Load balancing, Fail-over, Mirroring e Disaster recovery Boole Server garantisce la completa protezione dei dati anche in caso di overload, malfunzionamenti o eventi disastrosi.

* **N.B.** Alcune funzionalità sono disponibili solo nella versione Enterprise

FUNZIONALITÀ AGGIUNTIVE		
ESIGENZE	FUNZIONALITÀ BOOLE SERVER	DETTAGLI
Personalizzazione dell'interfaccia	Software Development Kit (SDK)	Il Kit di sviluppo di Boole Server consente di sviluppare soluzioni personalizzate per rispondere in modo affidabile e completo alle specifiche richieste di ogni realtà aziendale.

BOOLE SERVER IN PILLOLE



I PROBLEMI CHE BOOLE SERVER RISOLVE
Centralizzare e gestire i documenti, nell'Azienda,
nello Studio Professionale, nell'Industria, nell'Ente
Pubblico.

Un DLP Evoluto e DATO-CENTRICO

- Sicurezza totale su chi ha accesso al dato; chi puo' modificarlo, copiarlo, guardarlo, stamparlo, scambiarlo con altre persone ecc.
- Tutela della Proprieta' intellettuale, contrattuale, Finanziaria, Progettistica, ecc
- Sicurezza documento ed email. Qui basta un solo esempio : se mandi un'email ad un indirizzo sbagliato, il contenuto di tale email e' indecifrabile, totalmente!

A CHI E' DESTINATO

- A CHI desidera che NESSUNO acceda alle email, supponiamo, della Direzione o del Board,
- A CHI vuole che nessuno possa vedere, per esempio, i cedolini delle paghe; i contratti in essere; le proprieta' intellettuali (disegni, business plan, marchi, brevetti, ecc); Offerte, Preventivi, i verbali di assemblee, CDA, ecc ;
- A CHI vuole "mostrare" un documento ad una persona all'esterno, magari per pochi secondi (poi scompare); se vuole mostrare un documento con un contrassegno di proprieta' (watermark); se non vuole che un dipendente (o peggio un hacker) copi un documento su un altro pc o una chiavetta USB o altro media;
- A CHI vuole tenere traccia di ogni intervento, di ogni apertura, di ogni spostamento, di un qualsiasi documento, conoscendo quindi chi-ha-fatto-cosa, quando, ecc.
- A CHI non vuole nemmeno che si possa "catturare" un documento con i tasti di Windows (o altri Sistemi Operativi)
- A CHI a non vuole che si stampi un documento
- A CHI vuole crittografare (proteggere) anche una conversazione Skype.
- A CHI vuole un sistema di Messaggistica Interna (tipo Gtalk, MSN, ecc) sicuro e crittografato
- A CHI ha piu' sedi distanti tra loro (segue)

BOOLE SERVER IN PILLOLE



I PROBLEMI CHE BOOLE SERVER RISOLVE
Centralizzare e gestire i documenti, nell'Azienda,
nello Studio Professionale, nell'Industria, nell'Ente
Pubblico.

Un DLP Evoluto e DATO-CENTRICO

Ma CHI vuole anche:

- Non dovere rivoluzionare il proprio sistema informatico
- Accedere ai documenti da un Aereo o una Sede distaccata, con la stessa sicurezza e da un Notebook oppure un iPhone, iPad (o similare) (<http://itunes.apple.com/ke/app/boole-server/id474210022?mt=8>)
- Un accesso al controllo del software semplice, cosicché poter incaricare, come Supervisore una persona di fiducia (Es. membro di un CDA, ecc), NON necessariamente un informatico.
- L'interfaccia del software in più lingue (7)

E' anche lo strumento indispensabile al CIO o CSO dell'Azienda che vuole gestire ed ottimizzare le proprie responsabilità sulla sicurezza e diffusione dei documenti.

ALCUNI CLIENTI BOOLE (Tenendo presente che questi hanno autorizzato ad usare i loro nomi. Molti altri, di pari importanza no, per ovvie ragioni di sicurezza del Sistema Informativo).

Barilla * Versace * Todd's * RAI * GALP Energia * Sai Fondiaria * SEA Aeroporti * BIM (Banca Intermobiliare di Investimenti e Gestioni SVIZZERA), ecc